

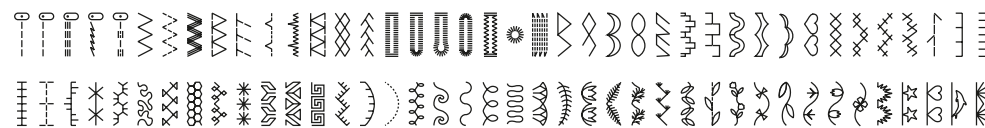
	HZL-60HR-B	HZL-70HW-B	HZL-80HP-B
STICHMUSTER	40	80	197
STICHLÄNGE		max. 4,5 mm	
STICHBREITE		max. 7 mm	
ALPHABET	nein	nein	ja
KNOPFLÖCHER	3	5	8
NÄHGESCHWINDIGKEIT		800 Stiche/min	
NÄHFUßLÜFTUNG		Lüftung in 2 Stufen, max. 12 mm	
NADELSYSTEM		HA x 1 (130/705H)	
DISPLAY	nein	LED	LCD
MEMORY-FUNKTION	nein	nein	ja
MAßE (B x H x T)	400 x 290 x 188 mm		
GEWICHT (NUR MASCHINE)	5,8 kg		

*Schneller und einfacher Nähspaß garantiert!*

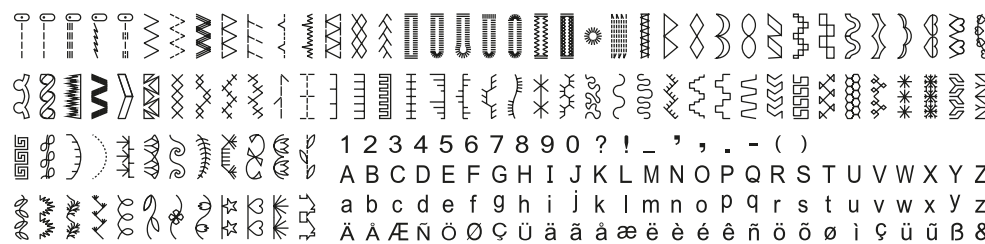
# HZL-H Serie

## Stichmuster

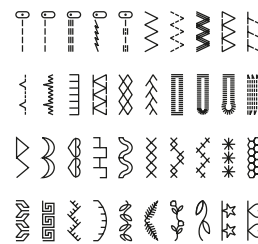
### HZL-70HW-B



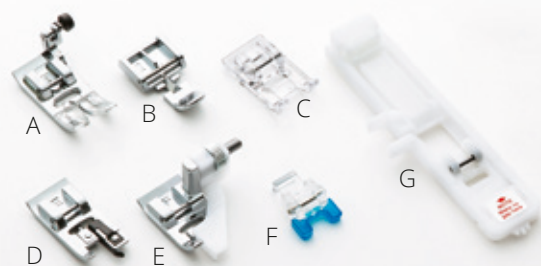
### HZL-80HP-B



### HZL-60HR-B



## Zubehör (IM LIEFERUMFANG)



- A: Standard Nähfuß
- B: Reißverschlussfuß
- C: Applikationsfuß
- D: Overlockfuß
- E: Blindstichfuß
- F: Knopfannähfuß
- G: Knopflochfuß



Röhrsdorfer Allee 14 | 09247 Röhrsdorf  
 E-Mail: [info@juki-naehmaschinen.de](mailto:info@juki-naehmaschinen.de) | [www.juki-naehmaschinen.de](http://www.juki-naehmaschinen.de)  
 Sie finden JUKI Nähmaschinen auch auf:

Entdecken Sie Ihre Nähmaschine auf: [www.juki-naehmaschinen.de](http://www.juki-naehmaschinen.de)

# Wichtige Funktionen im Überblick

## Nähfußdruck

Der Nähfußdruck kann beim Nähen von dünnen, dicken oder elastischen Stoffen stufenlos angepasst werden.

## Nadelhoch- / -tieflage

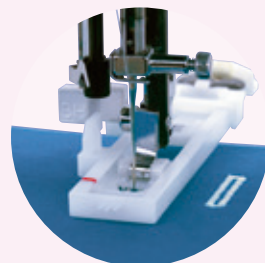
Durch das Drücken dieser Taste können Sie die Nadel entweder in Hoch- oder Tiefstellung stellen. Die Nadel kann hierdurch positioniert werden.

## Nadeleinfädler

Die praktische und leicht bedienbare Einfädelfilfe fädelt ganz einfach ein - So können Sie schnell mit dem Nähen beginnen.

## Knopflöcher

Die Maschine näht automatisch Knopflöcher entsprechend der Knopfgröße. Bei Nähende hält die Maschine automatisch nach dem Verriegeln an. Je nach Nähprojekt können auf allen Stoffen ganz einfach dünne bis dicke Knopflöcher genäht werden.



## Leichte Bedienung mit vielen Extras

Mit ihren übersichtlichen Bedienelementen überzeugt die JUKI HZL-H Serie durch strukturierter Klarheit und Funktionalität. Schnell können Sie Ihr gewünschtes Stichmuster auswählen. Stichlänge und -breite kann zusätzlich ganz individuell nach den eigenen Wünschen verändert werden. Die JUKI HZL-H Serie besticht durch innovative Technik und ihre leichte Bedienbarkeit. Die vielen Extras gepaart mit dem zeitlosen Design sind ein verlässlicher Partner für all Ihre anspruchsvollen Nähprojekte.

JUKI - KOMPAKT,  
TOP PREISLEISTUNGSVERHÄLTNIS  
UND QUALITÄT!

## Robuste Kofferhaube

Sie schützt Ihre Nähmaschine beim Transport und vor Staub.



## Fazit

Bei der HZL-H Serie finde ich den Nähfußdruck super, denn so habe ich die Möglichkeit den Druck individuell an meinen zu verarbeiteten Stoff anzupassen.

